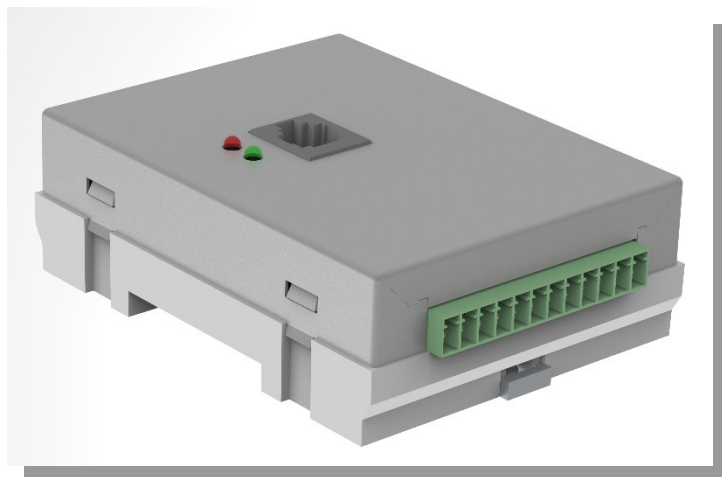




NAVITEL SP. Z O.O.

# STEROWNIK NTP-02L

OPIS



V0.1  
2020-01-30

## INFORMACJE PODSTAWOWE.

Moduł NTP-02L jest profesjonalnym urządzeniem do sterowania procesów środowiskowych. Do tego wykorzystuje wejścia i wyjścia. Odpowiednio dobrane elementy, oprogramowanie i doświadczenie naszych inżynierów gwarantują, że urządzenie nadaje się do zastosowań prywatnych jak i w zaawansowanych systemach sterowania.

NTP-02L jest programowalnym kontrolerem mikroprocesorowym przeznaczonym do sterowania i kontroli wentylatorów stosowanych w systemach chłodzenia. Sterownik umożliwia kontrolę pracy wentylatorów posiadających linię sterowania PWM (Pulse Width Modulation). Dzięki wejściom sprzężenia zwrotnego (TACHO) kontroler realizuje dodatkowo funkcję diagnostyki pracy wentylatorów sygnalizując stany uszkodzenia, zablokowania lub nieprawidłowej pracy. Oprogramowanie wewnętrzne sterownika NTP-02 umożliwia również diagnozowanie i sygnalizowanie szeregu innych stanów alarmowych jak przekroczenie temperatury obiektu oraz uszkodzenia czujnika temperatury. Alarmy sygnalizowane są bezpotencjałowo za pośrednictwem przekaźnika elektromagnetycznego, dzięki czemu możliwa jest integracja sterownika z dowolnym zewnętrznym systemem nadzorującym.

## PODSTAWOWE PARAMETRY STEROWNIKA.

Napięcie zasilania	30-57VDC
Zakres temperatur pracy	-20°C - +70°C
Wilgotność powietrza	90%
Pobór mocy	ok 1W
Obsługiwane czujniki temperatury	2
Linie sterowania (PWM)	2
Obsługiwane PWM	5V, 10V (zmieniane zworą)
Obsługiwane wentylatory (TACHO)	6
Port diagnostyczny	TAK, RJ12, RS232
Sygnalizacja alarmów	TAK, programowalne, 3 przekaźniki
Obudowa	Przystosowana do montażu na szynę TS35

## PROGRAM KONFIGURACYJNY.

NTP-02 współpracuje z oprogramowaniem konfiguracyjno-diagnostycznym umożliwiającym elastyczną modyfikację parametrów pracy wentylatorów pod kątem wymagań użytkownika i docelowej aplikacji. Edytowalna charakterystyka temperaturowo-wydajnościowa wentylatorów pozwala na precyzyjne zdefiniowanie parametrów pracy z uwzględnieniem ich odpowiedniej wydajności oraz emisji hałasu, który w przypadku zastosowań np. w systemach telekomunikacyjnych jest jednym z kluczowych parametrów funkcjonalnych całego układu chłodzącego.

Raz zdefiniowana charakterystyka robocza wraz z resztą dodatkowych parametrów może zostać zapisana na dowolnym nośniku i powielana automatycznie podczas konfiguracji kolejnych egzemplarzy urządzenia, bez konieczności „ręcznego” konfigurowania. Zdefiniowane przez użytkownika parametry sterownika mogą być również zaprogramowane jako domyślna konfiguracja urządzenia na etapie produkcyjnym.

Oprócz edycji charakterystyk roboczych, sterownik NTP-02 oferuje dodatkowe możliwości takie jak:

- Konfigurację częstotliwości pracy PWM dla różnych typów wentylatorów
- Konfigurację wejść TACHO dla różnych trybów pracy (TACHO, NC, NO)
- Określenie progów alarmowych dla temperatur
- Obsługę niezależnego termostatu
- Rozbudowane definiowanie warunków zadziałania przekaźników wykonawczych
- Konfigurację stanów aktywnych przekaźników jako NO lub NC

